

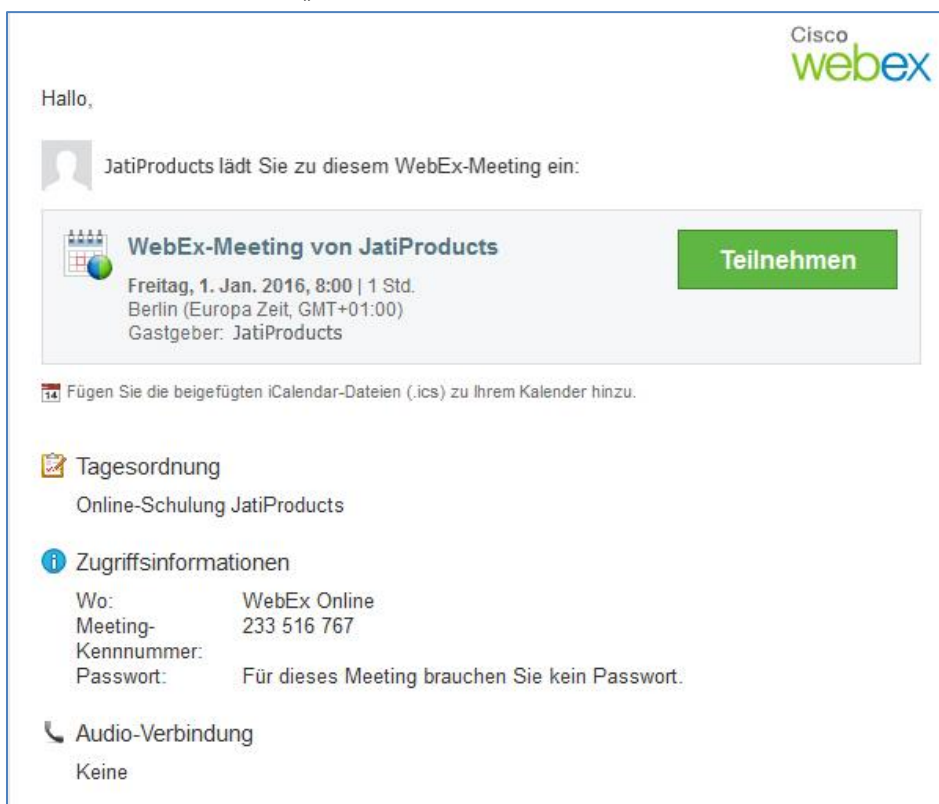
Um an einer unserer WebEx-Schulungen teilzunehmen, müssen Sie das WebEx-Plug-In installieren. Hier haben wir Ihnen einige Screenshots zusammengefasst, um Ihnen einen Einblick in den Ablauf der Schulungs-Einladung und Installation zu geben.

## Was ist ein Plug-In?

Ein Plug-In ist eine Technologie, die es ermöglicht, zusätzliche Funktionen zu einem Browser hinzuzufügen. Das Cisco WebEx-Plug-in ermöglicht dem Browser die Kommunikation mit der auf dem Computer installierten Cisco WebEx Meeting-Anwendungssoftware.

## E-Mail-Einladung

Als erstes erhalten Sie eine Einladung von uns per E-Mail. Klicken Sie auf den Link „Teilnehmen“:



Sie gelangen dann auf die WebEx-Seite. Geben Sie Ihren Namen und Ihre E-Mail-Adresse oben rechts ein und klicken Sie auf „als Gast beitreten“.

Nun muss man das Plug-In installieren.

Abhängig von dem jeweiligen Browser, den Sie benutzen, ist der Installationsprozess etwas unterschiedlich. Auf den folgenden Seiten haben wir daher eine kleine Installationshilfe für die temporäre Installation für den Internet Explorer, Mozilla Firefox und Google Chrome für Sie zusammengestellt.

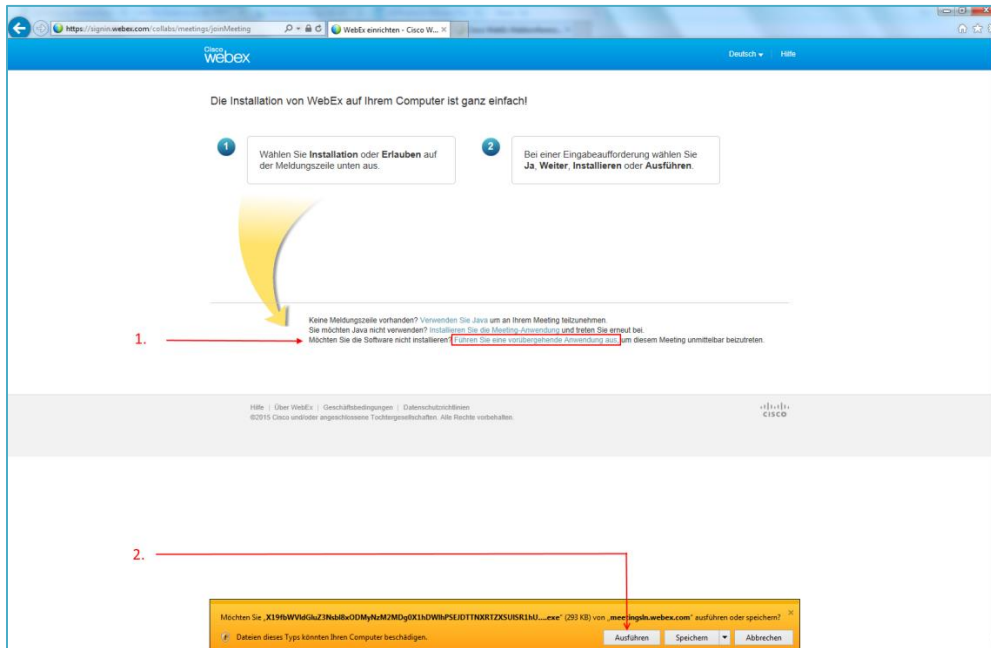
## Sicherheit

WebEx ist zertifiziert durch Skyhigh CloudTrust™, das umfangreichste und objektivste Bewertungsprogramm für Cloud-Sicherheit und Unternehmenseignung auf dem Markt.

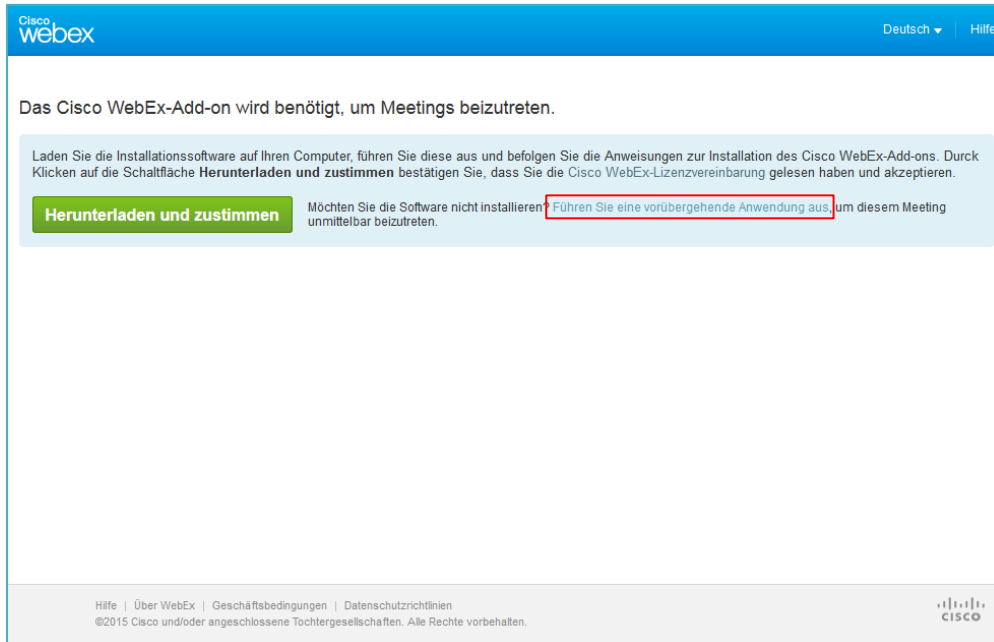
Mehrstufiges Sicherheitsmodell, validiert in strengen, unabhängigen Audits, wie SSAE-16 und ISO 27001

## Internet Explorer

Um nur die temporäre Datei zu installieren, müssen Sie auf den von uns rot markierten Link mit der 1. klicken. Es öffnet sich eine neue Pop-Up-Nachricht. Hier bitte auf „Ausführen“ gehen (2.) Der Schulungs-Bereich öffnet sich nach wenigen Momenten selbstständig. (Sollte sich eine erneute Pop-Up-Nachricht öffnen mit dem Feld „Download anzeigen“, können Sie diese ignorieren.)

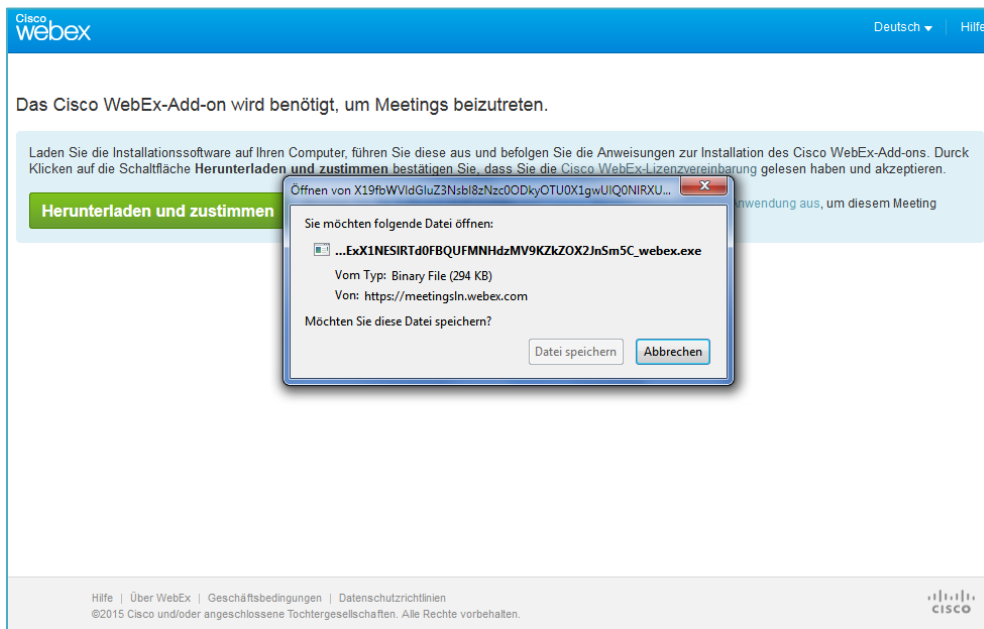


## Mozilla Firefox



Klicken Sie auch hier auf „Führen Sie eine vorübergehende Anwendung aus“.

Es öffnet sich folgendes Fenster:

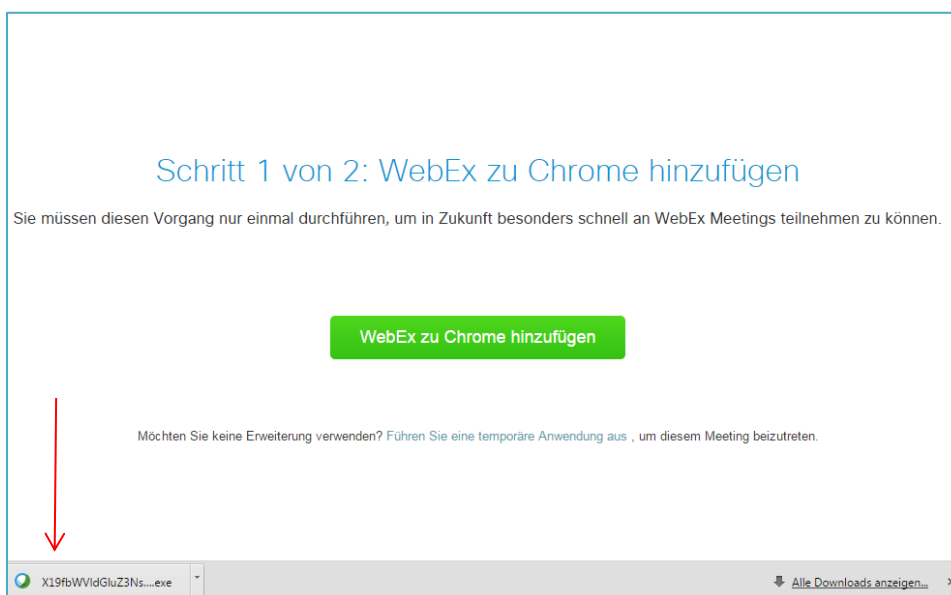


Bitte speichern Sie die Datei. Gehen Sie dann zu Ihrem Download-Ordner und installieren Sie diese. Nach der Installation öffnet sich der Schulungs-Bereich selbstständig.

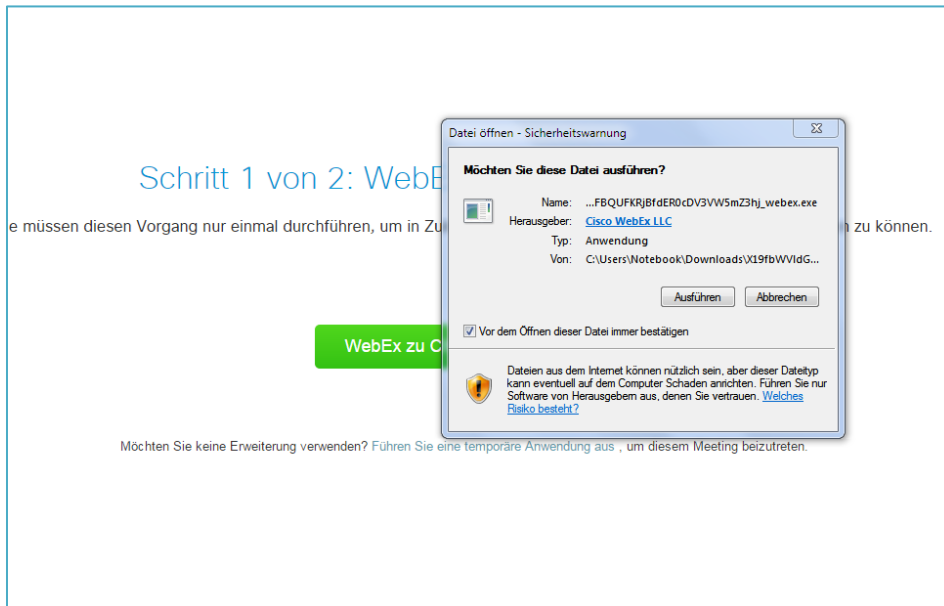
## Google Chrome



Die temporäre Datei installieren Sie durch Klicken auf „Führen Sie eine temporäre Anwendung aus“.



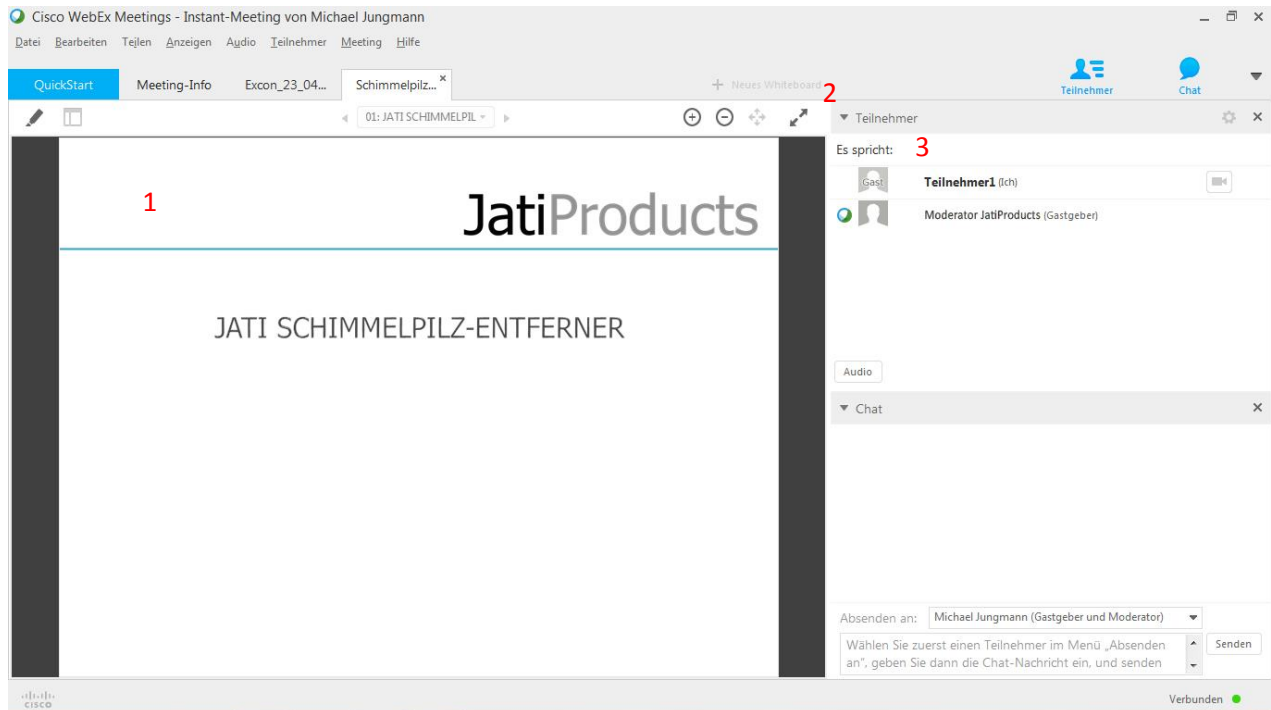
Klicken Sie auf die .exe (roter Pfeil) und im nächsten Schritt auf „Ausführen“:



Der Schulungs-Bereich öffnet sich danach selbstständig.

## Die WebEx-Schulungsansicht

Im Folgenden möchten wir Ihnen gern einen kurzen ersten Einblick in den Schulungsbereich geben.



Die Präsentation wird ablaufen in **1**, möchten Sie diese als Vollbild sehen, so können Sie dafür den Doppelpfeil bei **2** nutzen.

Sollten einmal mehrere Teilnehmer an einer Schulung teilnehmen, können Sie im Teilnehmer-Feld **3** die anderen Teilnehmer sehen.

Die Schulung selbst wird von unserem Moderator gesteuert.