

# Maskierungsmittel JATI Protect

JATI Protect dient zur Maskierung/Fixierung von Sporen, Schimmelpilzbestandteilen und Staubpartikeln und verhindert deren Freisetzung in die Raumluft. JATI Protect kann in allen Räumen, auch in Wohn-, Schlaf- und Kinderzimmern oder Küchenbereichen, eingesetzt werden, oder auch abschließend zu einer Sanierung um schwer zu reinigende Oberflächen diffusionsoffen zu maskieren bzw. um im Zuge von Rückbau die Freisetzung von Sporen von rückzubauenden Materialien (z. B. Gipskarton) zu verhindern.



## AUF EINEN BLICK

- Gute Haftung auf organischen und anorganischen Oberflächen wie z. B. Putz, Beton, Holz oder Gipskarton.
- Zur Fixierung/Maskierung von Schimmelpilzbestandteilen, Sporen und Partikeln.
- Besonders geeignet bei schwer zugänglichen Bereichen wie z. B. im Rahmen einer Dachstuhl- oder Hohlraumsanierung in Kombination mit JATI 2KDS Hohlraumschaumsystem, JATI DSS Dachstuhl Schaum oder JATI SPE Schimmelpilzentferner.
- Sporenbinder im Zuge von Rückbau um die Freisetzung von Sporen zu verhindern.

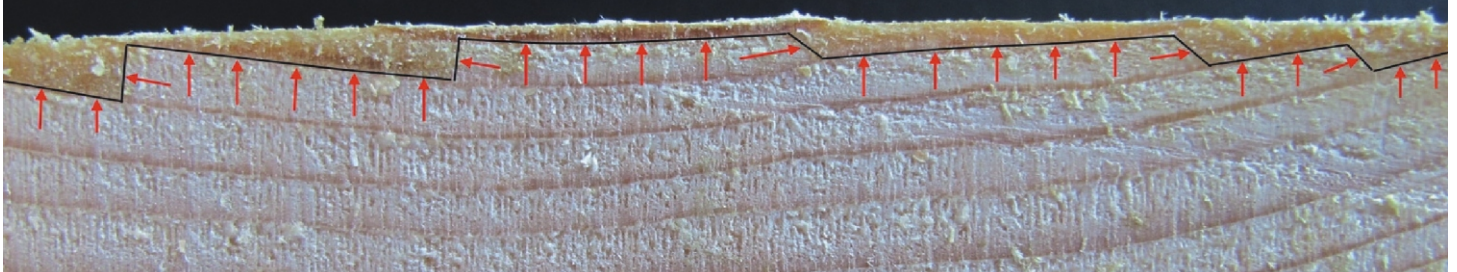
## Vielseitige Anwendungsbereiche

JATI Protect basiert auf einem speziellen Haftvermittler in Verbindung mit Kaliwasserglas. Im Gegensatz zu reinem Kaliwasserglas, welches nur auf mineralischen Untergründen wie Putz oder Beton aufgetragen werden sollte, kann JATI Protect aufgrund seiner Zusammensetzung auch hervorragend auf organische Oberflächen wie z. B. Holz, Holzwerkstoffen und Gipskarton aufgetragen werden.

## Verarbeitung und Verbrauch

Die Verbrauchsmenge ist maßgeblich abhängig von der Art und Beschaffenheit der Oberflächen und dem Anwendungsgebiet. Sie beträgt durchschnittlich etwa 80-120 ml/m<sup>2</sup>. Vorrangig sollte die Verarbeitung mittels geeigneter Niederdrucksprühgeräte (max. 1,5 bar) erfolgen. Abhängig von den Gegebenheiten kann das Produkt alternativ auch durch Streichen oder Rollen aufgebracht werden.

Gute Haftung auch auf organischen Untergründen, wie z. B. Gipskarton, Holz- und Holzwerkstoffen. Je nach Holzart und Beschaffenheit haftet das diffusionsoffene Material nicht nur auf der Oberfläche, sondern dringt leicht ein.



## Anwendungsbeispiele

Rückzubauendes, kontaminiertes Material (z. B. verschimmelte Gipskartonplatten) kann vor Ausbau mit JATI Protect eingesprüht und damit eine Freisetzung der Sporen in die Raumluft verhindert werden. Bei der Sanierung von schimmelpilzbelasteten Oberflächen sollte nach einer Abtötung des Schimmels mit geeigneten JATI Produkten auch der abgetötete Schimmel weitestgehend entfernt werden, bei Bedarf auch durch Rückbau bestimmter Materialien. Bei rauen Oberflächen ist eine vollständige Entfernung aller Schimmelpilzbestandteile nicht immer oder nur mit erheblichem Aufwand möglich. Daher kann z. B. auf Holzoberflächen im Bereich des Dachstuhls eine Maskierung der Oberflächen mit dem Zweck erfolgen, dass vorhandene Restbestandteile des abgetöteten Schimmels, aber auch sonstige Partikel, fixiert werden.



JATI Protect ist geeignet zur Maskierung von Holzoberflächen, z. B. im Zuge einer Dachstuhlansanierung, wenn abgetötete Schimmelpilzbestandteile aufgrund der Oberflächenbeschaffenheit nicht restlos mechanisch entfernt werden konnten.



Auch Mineralwolle kann mit dem diffusionsoffenen JATI Protect maskiert werden.



Rückzubauendes, kontaminiertes Material (z. B. verschimmelte Gipskartonplatten) kann vor Ausbau mit JATI Protect eingesprüht und damit eine Freisetzung der Sporen in die Raumluft verhindert werden.

### Vorteile von JATI Protect

- leichte Verarbeitung
- diffusionsoffen
- lösungsmittelfrei
- einsetzbar auf organischen und anorganischen Oberflächen
- reduziert die Freisetzung von Sporen in die Raumluft

Weitere Informationen unter [jatiprotect.com](http://jatiprotect.com)  
JATI GmbH • Tel.: 02984-934930 • Fax: 02984-9349329 • E-Mail: [info@jatiprotect.de](mailto:info@jatiprotect.de)