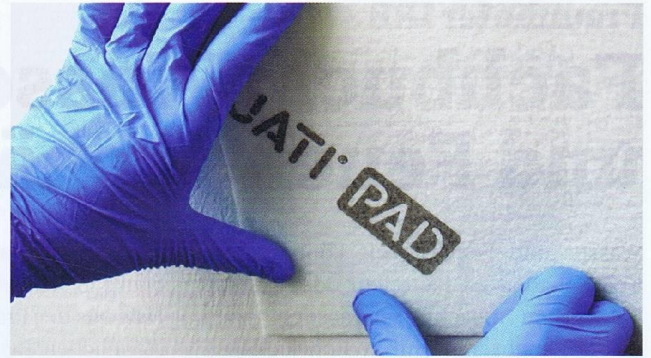


Schaum und Pad gegen Schimmel

Werden in Gebäuden von Schimmelpilzen befallene Stellen entdeckt, ist eine rasche Desinfektion notwendig,

um eine weitere Ausbreitung zu verhindern. Maler und Schimmelsanierer stehen dann vor der Herausforderung, schnell erste Maßnahmen zu ergreifen, bevor langfristige Lösungen umgesetzt werden können.

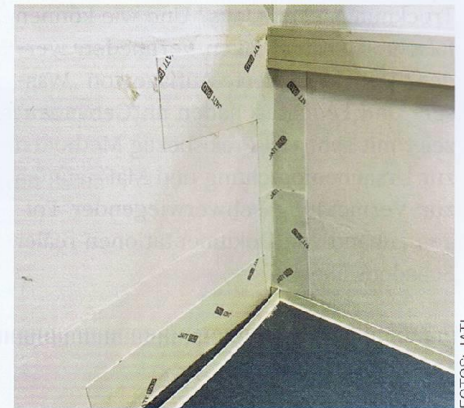
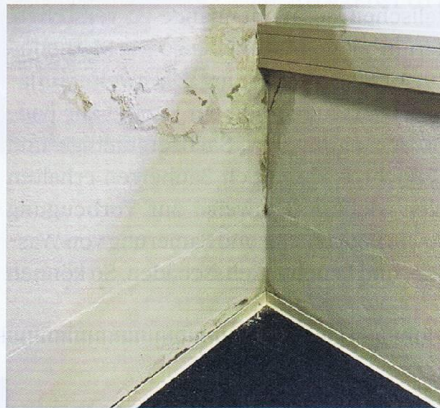


Mit dem sogenannten JATI PAD lassen sich kleinere Flächen auf Putz, Gipskarton und anderen Materialien bis zur Sanierung des Schadens problemlos abdecken, um weiteres Wachstum zu verhindern. Die diffusionsoffene Beschichtung kapselt Schimmelpilzsporen ein und verhindert, dass diese in den Raum abgegeben werden.

Anwendung von JATI PADS

1. Abschätzen der abzudeckenden Fläche
2. Abziehen der Schutzfolie
3. Flächiges Aufbringen des JATI PAD auf die vorgesehene Stelle. Glatt streichen, um Blasen zu vermeiden.
4. Weitere PADS können entweder auf Stoß oder mit leichter Überlappung angebracht werden, bis die betroffene Stelle vollständig abgedeckt ist.

Ist der lokale Schaden nicht an der Oberfläche, sondern etwa nach einem Wasserschaden im Bodenbereich oder hat sich der Schimmelpilz in schwer zugängliche Hohlräume hinter Verkleidungen zurückgezogen, bietet sich der Einsatz von JATI HRS Hohlräum Schaum an. Dieser kann auch in sensiblen Bereichen wie Altenheimen oder Krankenhäusern ohne



FOTOS: JATI

Betriebsunterbrechung eingesetzt werden, da er geruchlos und frei von Pestiziden ist. Durch seine fungizide, sporizide und bakterizide Wirkung tötet der stark expandierende Schaum Schimmelpilze, Schimmelpilzsporen, Bakterien und coliforme Keime ab. Die Anwendung des Schaums ist einfach und effektiv: Für die gebrauchsfertige Lösung wird lediglich JATI HRS mit Wasser angemischt und mit einem Schaumgerät in die entsprechenden Hohlräume eingebracht. Nach einer Einwirkzeit von 30 Minuten kann mit der technischen Trocknung begonnen werden. Statt höchst unsicheren

Nebelfahren für Hohlräume ermöglicht der Schaum eine gezielte Bearbeitung der Schäden.

Vorgehensweise JATI HRS

1. Arbeitsvorbereitung: Randfugen öffnen, stehendes Schadwasser entfernen
2. Bohrraster individuell für das Projekt anlegen.
3. Schaum mit Hilfe eines Schaumgerätes so in den Boden einpressen, dass alle Flächen mit dem Produkt in Kontakt kommen.
4. Einwirkzeit abwarten (bis Schaum vollständig zusammengebrochen ist)
5. Technische Trocknung installieren.



Die beiden Produkte PAD und Schaum bieten neue Werkzeuge im Kampf gegen Schimmelschäden: Während das PAD als temporäre Schutzmaßnahme dient, bietet der Hohlräum Schaum HRS eine langfristige Desinfektionslösung, wo bisher umfangreiche bauliche Maßnahmen zur Sanierung notwendig waren.

www.jatiproducts.com