

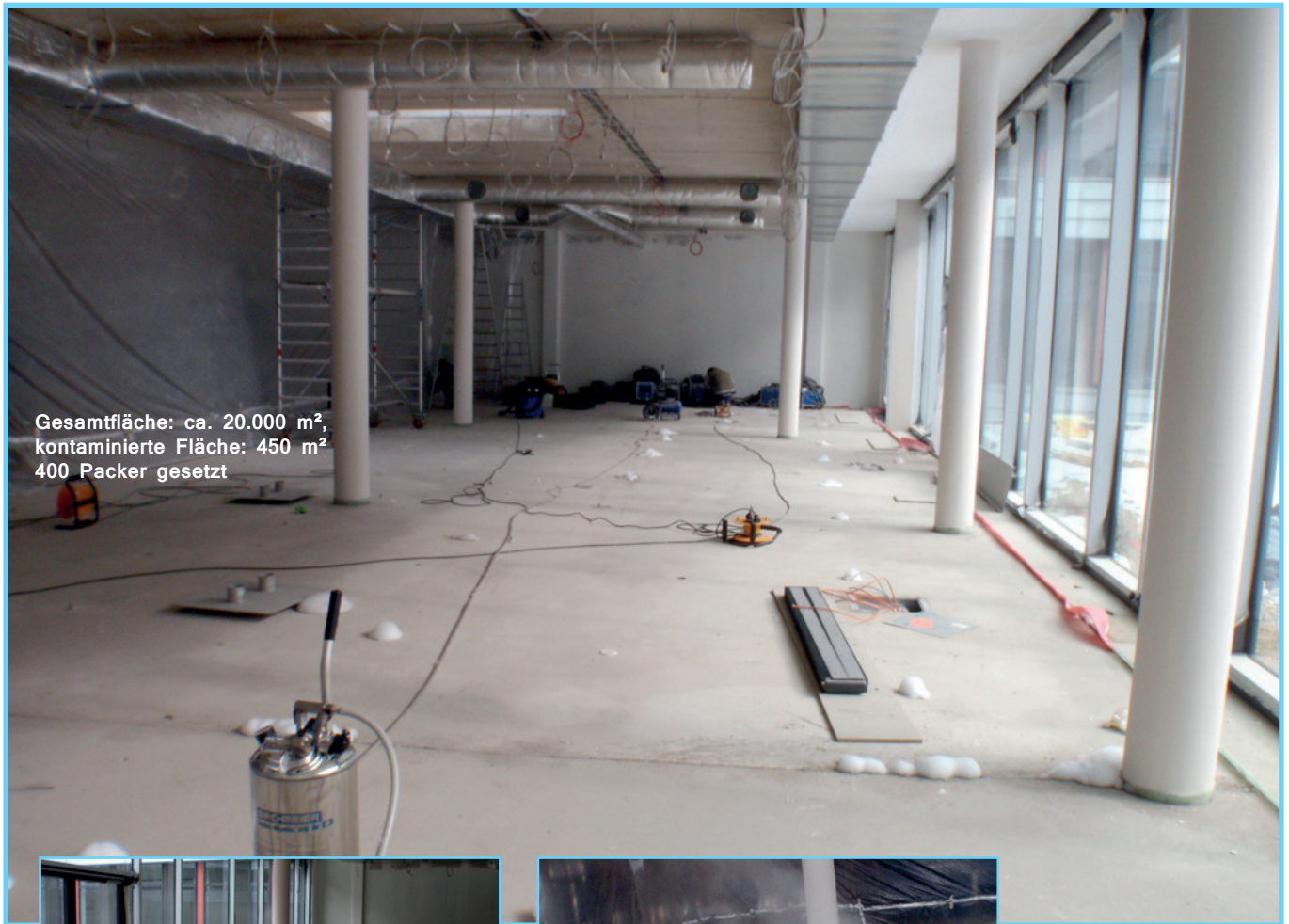
15 SANIERUNGSBEISPIELE  
AUS DER PRAXIS

# DIE ALTERNATIVE ZU RÜCKBAU

Überall dort, wo Substanzerhaltung trotz Schimmelpilzbefall möglich und sinnvoll ist, können JATI-Produkte fachgerechte und kostengünstige Sanierungsmaßnahmen unterstützen. Ist Rückbau erforderlich, bietet sich oft eine Kombination von Rückbau und Desinfektionsmaßnahmen als besonders wirtschaftliche Sanierungsmethode an.

**Auf den folgenden Seiten sind 15 Sanierungsbeispiele aus der Praxis aufgeführt, bei denen JATI-Produkte erfolgreich eingesetzt wurden.**

# SANIERUNG CAFETERIA



Zum optimalen Einbringen des Schaums wurden über ein Bohrraster im Abstand von ca. 1 Meter Packer gesetzt.



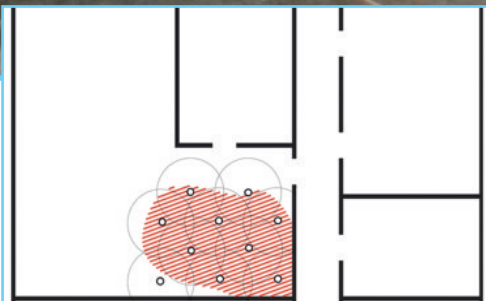
Als abschließende Maßnahme wurde nach einer gründlichen Feinreinigung JATI SPOREN-VERNICHTER in der Cafeteria vernebelt.

In diesem mehrstöckigen Bürogebäude mit einer Gesamtfläche von 20.000 m<sup>2</sup> wurde schon während der Bauphase eine Geschossdecke mit 450 m<sup>2</sup> Fläche durch einen Rohrbruch kontaminiert. Der Schaden entstand durch einen Riss in einem Wasserrohr. Mit Hilfe des Schaumgerätes und der Schaumlanze wurde JATI 2K-DESINFEKTIONSSCHAUM in den Boden eingebracht. Hierdurch wurde eine optimale Schaumverteilung ohne großen Flächendruck erreicht.

## Nutzen Sie unsere Checklisten!

Sollten auch Sie mit einem Sanierungsobjekt dieser oder anderer Art konfrontiert sein und sich für eine Desinfektionsmaßnahme entscheiden, können Sie unter <http://www.jatiproducts.de/checklisten.html> auf die passende Checkliste zur Planung Ihrer Sanierung zugreifen.

# SANIERUNG EINES TEILBEREICHS



Durch Anlegen eines entsprechenden Bohrrasters, durch das der Schaum gepresst wird, sind Teilbereiche mit Schaum gut behandelbar. Die Nachbarbereiche im Boden müssen nicht abgeschottet werden.



12 mm Bohrung mit Packer.

Ein undichtes Abflussrohr in der Kaffeeküche einer Spedition sorgte für eine starke Verkeimung in der Dämmung des Estrichs. Da lediglich ein Bereich von 80 m<sup>2</sup> betroffen war, wurde die Dekontamination mit JATI 2K-DESINFEKTIONSSCHAUM durchgeführt.

Das Einbringen von JATI 2K-DESINFEKTIONSSCHAUM über Randfugen und Packer, die vorher in einem Abstand von 0,5 bis 1 Meter in den Boden eingebracht wurden, ermöglichte ein Abtöten von Schimmelpilzen, Sporen und Bakterien gerade in diesem kritischen Bereich.

# SANIERUNG TURNHALLE

Nach einem Wasserschaden kam es in einer Sporthalle unterhalb des Schwingbodens zu Schimmelpilzbefall. Rückbaumaßnahmen des Schwingbodens kamen aus verschiedenen Gründen nicht in Frage. Daher empfahl der Sachverständige, eine Desinfektionsmaßnahme mit JATI 2K-DESINFektionSSCHAUM durchzuführen. Neben der guten Wirksamkeit ist auch der geringe Flüssigkeitseintrag ein maßgeblicher Vorteil dieser Schaumdesinfektion.

Es wurden 35.000 Liter Desinfektionsschaum erzeugt und mit einem Schlauchsystem unterhalb des Schwingbodens der Sporthalle flächendeckend verteilt. Nach einem Arbeitstag war die Desinfektionsmaßnahme abgeschlossen und es konnte mit der Trocknung begonnen werden.



Vorhandene Bodenöffnungen dienen zum Einbringen des Schaums.

Diese Sanierung können Sie auch als Video in unserer Mediathek ansehen:  
<http://www.jatiproducts.de/mediathek-schwingboden.html>

# 69.000 LITER IN NUR 4 STUNDEN

Nach einem Hochwasser wurde diese außergewöhnliche Sanierungsmaßnahme durchgeführt. Betroffen war eine Fläche von insgesamt 2.200 m<sup>2</sup>, davon 1.200 m<sup>2</sup> Schwingboden der Sporthalle mit 5 cm Mineralwolle und 4 cm Hohlraum, sowie 1.000 m<sup>2</sup> Technik- und Sanitärräume mit 5 cm EPS-Dämmung.

Eingebracht wurden ca. 70.000 Liter JATI ESTRICHDÄMM-DESINFEKTION. Dazu wurden 2 Tankwagen mit je 20.000 Liter Fassungsvermögen eingesetzt. Nach 4 Stunden und viertägigem Befüllen der Tankwagen wurde das Material wieder abgesaugt und über die Kanalisation entsorgt. Mit dem Absaugen der Desinfektionsspülung wurde ein Großteil der Biomasse mit entfernt. Daraufhin wurde das gesamte Objekt feingereinigt und technisch getrocknet. Abschließend wurde die Sanierung mit Materialproben und Luftkeimmessungen überprüft.



Zum Herstellen der 3%igen Wirkstofflösung wurde Leitungswasser direkt aus dem Hydranten entnommen und mit den zuvor im IBC-Tank angemischten 1.000 Litern JATI ESTRICHDÄMM-DESINFEKTION im Tankwagen gemischt.



Die in der Halle aufgebaute Verteileranlage ermöglichte das gleichzeitige Einbringen der Desinfektionslösung über 4 Schläuche in den Schwingboden und den Bodenaufbau der angrenzenden Sanitär und Technikräume.

**KOSTENERSPARNIS IM VERGLEICH ZUM RÜCKBAU: 340.000 €**

# SANIERUNG TEILBEREICH KLINIK



In einer Klinik war im CT-Bereich mit angrenzenden Laborräumen der Doppelboden nach einem Fäkalschaden belastet. Auf einer Fläche von 100 m<sup>2</sup> standen bis zu einer Höhe von 5 cm Fäkalien. Ein Rückbau kam aus wirtschaftlichen Erwägungen nicht in Frage. Nach Absaugung der Fäkalien wurde insgesamt 6.000 Liter Spüllösung der JATI ESTRICHDÄMM-DESINFEKTION eingebracht. Nach kurzer Einwirkzeit konnte die Lösung wieder abgesaugt und mit der Trocknung begonnen werden. Parallel konnte der Klinikbetrieb in diesem Bereich wieder aufgenommen werden.



Die Installationstechnik für das CT-Gerät war im Doppelboden untergebracht.



Mit Wirkstoff-Teststreifen wurde die Wirkstoffkonzentration der Desinfektionsspülung überprüft.

# SANIERUNG KITA

In dieser Kindertagesstätte kam es durch einen Wasserschaden in Teilbereichen zu einer Keimbelastung in der Dämmschicht unter dem Estrich. Der Kita-Betrieb konnte weitergeführt werden, indem der unbelastete Bereich abgeschottet wurde.



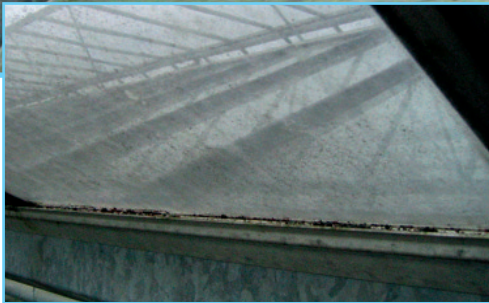
Durch richtiges Setzen der Kernbohrlöcher stellen auch Fußbodenheizungen kein Problem dar.



Undichtigkeiten zur darunter liegenden Tiefgarage konnten mit PU-Schaum und Kleber abgedichtet werden. Das Abfließen der Desinfektionslösung in die Tiefgarage wurde so vermieden.



# SANIERUNG GEWÄCHSHAUS



Nach dem Einsprühen mit Jati Schimmelpilz-Entferner und einer Einwirkzeit von ca. einer Stunde wurden die behandelten Scheiben und Metallprofile mechanisch gereinigt.



Die Pflanzen konnten beim Vernebeln des JATI SPOREN-VERNICHTERS im Gewächshaus verbleiben.

Ungünstige klimatische Verhältnisse in Gewächshäusern führen oftmals zu starkem Schimmelpilzbefall. JATI SCHIMMELPILZ-ENTFERNER und JATI SPOREN-VERNICHTER können aufgrund der unbedenklichen Inhaltsstoffe problemlos zum Abtöten von Schimmelpilz in Gewächshäusern eingesetzt werden. In diesem Fall war der Schimmelpilzbefall so stark, dass er sich sogar auf den Glasscheiben gebildet hatte. JATI SCHIMMELPILZ-ENTFERNER wurde auf Glasscheiben, Metallprofile und verputzte Wände sowie Betonwände aufgetragen und die behandelten Oberflächen anschließend gereinigt. Zum Abschluss erfolgte die Vernebelung des JATI SPOREN-VERNICHTERSt, wobei sich ein wesentlicher Teil der Pflanzen noch im Raum befand.

# SANIERUNG PFERDESTALL

Schimmelpilzbefall in Pferdeställen bedeutet eine hohe gesundheitliche Belastung für die Tiere. Inzwischen sind viele mit Schimmelpilz befallene Ställe mit JATI-Produkten behandelt worden. Die gründliche Sanierung von Ställen ist sehr aufwändig. In dem vorliegenden Fall war der Putz intakt und musste nicht entfernt werden. Der Schimmelpilz auf den verputzten Oberflächen wurde mit JATI SCHIMMELPILZ-ENTFERNER abgetötet und anschließend entfernt. Dadurch wurden erhebliche Kosten eingespart. Da Pferde sehr empfindlich auf hohe Sporenkonzentrationen reagieren können, wurde abschließend eine aufwändige Feinreinigung durchgeführt. Zusätzlich wurden noch in der Raumluft vorhandene Sporen durch eine Vernebelung von JATI SPOREN-VERNICHTER abgetötet.



Behandlung der mit Schimmelpilz befallenen Stalldecken.



Nach der Feinreinigung erfolgte zum Abschluss der Sanierung die Vernebelung von JATI SPOREN-VERNICHTER.



Die abschließende Luftkeimmessung belegte den Erfolg der Maßnahme.

# SANIERUNG KIRCHENORGEL



Schimmelpilzbefall in Orgeln stellt ein zunehmendes Problem in vielen Kirchen dar. Die Sanierung von mit Schimmelpilz befallenen Orgeln ist zeit- und kostenaufwändig. Aufgrund der einfachen Handhabung und der guten Materialverträglichkeit eignet sich JATI SCHIMMELPILZ-ENTFERNER hervorragend auch für diesen Bereich.



Innenansicht der Orgel. Schimmelpilzbefall auf den Orgelpfeifen.



Diese Orgel wurde komplett in Einzelteile zerlegt und mit JATI SCHIMMELPILZ-ENTFERNER behandelt.

# SANIERUNG DACHSTUHL



Die Dämmung sollte entfernt und erneuert werden.



Behandlung mit JATI DACHSTUHL-SCHAUM.

Schimmelpilzbefall im Dachbereich ist aufgrund von aufsteigender Neubaufeuchte keine Seltenheit. Häufig sind nicht verschlossene oder fehlende Luken von Dachbodentreppen dafür verantwortlich. Die Baufeuchte gelangt in den ungedämmten Dachbereich und kondensiert auf den Oberflächen. Schimmelpilzbefall in Dachstühlen kann hervorragend mit JATI SCHIMMELPILZ-ENTFERNER oder JATI DACHSTUHL-SCHAUM behandelt werden. Rückbau ist in vielen Fällen vermeidbar. Um ein optimales Sanierungsergebnis zu erzielen, ist eine abschließende Feinreinigung allerdings von äußerster Wichtigkeit. Ohne Feinreinigung wird kein befriedigendes Sanierungsergebnis erzielt. Eine abschließende Vernebelung von JATI SPOREN-VERNICHTER tötet eventuell verbliebene Schimmelpilzsporen in der Raumluft ab.

# SANIERUNG BAHNHOF

Dieser starke Befall im Dachstuhl entstand während der Umbauphase des ehemaligen Bahnhofgebäudes. Durch Einbringen von Putz und Estrich kondensierte die Feuchte im nicht gedämmten Dachstuhl.

Da das Holz im Dachgeschoss nicht geschädigt war, entschloss sich der Bauherr den Schimmelpilz auf den Oberflächen ausschließlich mit JATI SCHIMMELPILZ-ENTFERNER abzutöten. Nachfolgend wurde die Schimmelpilz-Biomasse entfernt und eine Feinreinigung des gesamten Dachstuhls vorgenommen. Im Anschluss wurde eine Vernebelung von JATI SPOREN-VERNICHTER durchgeführt, um vorhandene Schimmelpilzsporen in der Raumluft abzutöten. Zudem wurde die Dachbelüftung modifiziert.



5 Jahre später übermittelte der zuständige Baubiologe die Information, dass er bei einem Kontrollbesuch keinen neuen Schimmelpilzbefall am Dachstuhl feststellen konnte.

## Nutzen Sie unser Begehungsprotokoll

Sollten auch Sie mit einem Sanierungsobjekt dieser Art konfrontiert sein und sich für eine Desinfektionsmaßnahme entscheiden, können Sie unter <http://www.jatiproductions.de/checkliste-dach.html> das für diese Zwecke entwickelte Begehungsprotokoll verwenden. Das Begehungsprotokoll basiert auf Erfahrungen aus unzähligen Dachstuhl-sanierungen und kann gerne als Basis für ein Beratungsgespräch mit uns verwendet werden.

# SANIERUNG HOLZDECKE



Unbedingt zu bedenken und nicht zu vernachlässigen war hier die Feinreinigung auf den Kehlbalcken!



Dämmung aus der Decke.

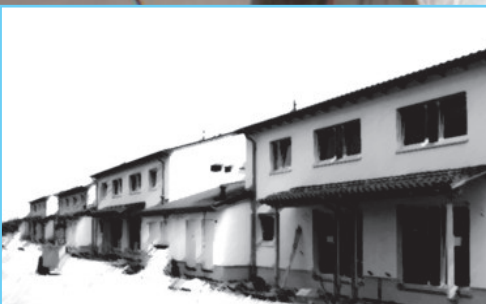
In diesem Fall wurde feuchtes Bauholz verarbeitet, was zu einer Verschimmelung der Zelluloseflockendämmung und der Holzoberflächen führte. Die Zelluloseflocken wurden entfernt, alle Oberflächen wurden mit JATI SCHIMMELPILZ-ENTFERNER behandelt. Danach erfolgte eine Feinreinigung der Räume und abschließend die Vernebelung von JATI SPOREN-VERNICHTER.

# SANIERUNG 48 GARAGEN

48 Garagen einer Neubausiedlung waren mit Schimmelpilz befallen. Rückbaumaßnahmen hätten Kosten in Höhe von ~ 750.000 EUR verursacht. Es drohte eine verspätete Baufertigstellung, verbunden mit einer Konventionalstrafe. Bei Rückbau hätten die Garagenantriebe demontiert und auch die Fassadenanschlüsse wieder aufwändig hergestellt werden müssen. Der gesamte Bauablauf wäre gestört gewesen. Durch die Behandlung mit JATI-Produkten konnten diese Rückbaumaßnahmen vermieden werden. Tatsächliche Kosten hierdurch lediglich ~ 60.000 EUR. Kostenersparnis ca. 690.000 €.



Behandlung der OSB-Platten mit JATI SCHIMMELPILZ-ENTFERNER.



Durch Desinfektionsmaßnahmen konnte teurer Rückbau vermieden werden.

# SANIERUNG GROßKÜCHE

Die Sanierung von mit Schimmelpilz befallenen Großküchen stellt aus hygienischen Gründen hohe Anforderungen an den Fachsanierer. Bei dieser Großküche führte ein Abwasserschaden zu einer starken Kontamination der Estrichdämmung mit Schimmelpilzen. Die Dämmung wurde mit JATI ESTRICHDÄMM-DESINFEKTION behandelt. Bei diesem Objekt kam hinzu, dass viele Versorgungsschächte im Boden gegen Ablaufen der Desinfektionsflüssigkeit gesichert werden mussten. Dies war sehr zeitaufwändig, aber dennoch günstiger als der Rückbau. Der Betrieb wurde durch die Sanierungsmaßnahme nicht maßgeblich gestört.



Der Zugang zu nicht befallenen Räumen wurde im Türbereich mit Montageschaum abgedichtet.



Versorgungsschächte im Bodenbereich erforderten eine besondere Qualität der Desinfektionsvorbereitung, um ein unkontrolliertes Abfließen der JATI ESTRICHDÄMM-DESINFEKTION zu verhindern.



# GERUCHSNEUTRALISATION

Lederschleifschlamm und Chromschlamm aus der Pelzveredelung, die über mehr als 10 Jahre in einem unterirdischen Becken lagerten und starke toxische Schwefelwasserstoffe gebildet hatten, sollten entsorgt werden. Da in direkter Nachbarschaft ein Wohngebiet lag, sollte unbedingt vermieden werden, dass die Ausgasungen der Schwefelwasserstoffe in das Wohngebiet gelangten. Das Staatliche Gewerbeaufsichtsamt und das Niedersächsische Umweltministerium machten zur Auflage, eine Messstelle in Windrichtung zum Wohngebiet einzurichten. Der Grenzwert für Schwefelwasserstoff wurde auf 10 ppm festgelegt.

Während die Entsorgungsfachfirma den Schlamm in ein Spezialentsorgungsfahrzeug umpumpte, kam an der Entnahmestelle ein Vernebelungsgerät zum Einsatz, mit dem die speziell für diese Aufgabenstellung eingestellte Mischung aus Wasserstoffperoxid und Fruchtsäuren vernebelt wurde. Die Wirkung dieses speziellen Mittels wurde vorher bereits im Labor gegen Schwefelwasserstoffe getestet.



Um sicher zu stellen, dass die Messstelle auch funktionierte und die Laborversuche auch in die Realität umgesetzt werden konnten, wurde das Foggergerät einmal kurzzeitig ausgeschaltet. Wenig später wurde vom Schwefelwasserstoffmessgerät Alarm ausgelöst. Der Vernebler wurde wieder eingeschaltet und wenige Sekunden später zeigte das Messgerät wieder einen Messwert von Null an.

Seitens der staatlichen Gewerbeaufsicht und des Niedersächsischen Umweltministeriums, die diese Sanierungsmaßnahme überwachten, war man sehr beeindruckt von der einfachen Lösung der anfänglich als relativ problematisch angesehenen Schlamm-entsorgung und der dabei auftretenden großen Mengen stark toxischen Schwefelwasserstoffes, zumal sich der Vorgang aufgrund der großen Schlammengen (ca. 200 m<sup>3</sup>) über einen längeren Zeitraum hinzog.

---

DIE ALTERNATIVE ZU RÜCKBAU

# UNSERE PRODUKTE GEGEN SCHIMMELPILZE, SPOREN UND BAKTERIEN

---

## JATI SCHIMMELPILZ-ENTFERNER

Zum Abtöten von sichtbarem Schimmelpilz auf Oberflächen.

---

---

## JATI SPOREN-VERNICHTER

Zum Abtöten von Schimmelpilzsporen in der Raumluft.

---

---

## JATI OBERFLÄCHEN-ENTKEIMER

Zur Behandlung von Sekundärbefall auf Oberflächen.

---

---

## JATI 2K-DESINFEKTIONSSCHAUM

Zur Desinfektion von z. B. Geschosdecken und Hohlräumen.

---

---

## JATI ESTRICHDÄMM-DESINFEKTION

Zur Desinfektion von mit Keimen belasteter Estrichdämmung.

---

---

## JATI DACHSTUHL-SCHAUM

Zur Sanierung von Schimmelpilzbefall im Dachstuhl.

---

---

## JATI PROTECT

Zur Fixierung/Maskierung von abgetöteten Schimmelpilzbestandteilen, welche nicht mechanisch entfernt werden können.

---

# VORTEILE:

- sparsam (geringe Aufwandsmengen)
- kurze Arbeitszeit
- keine Folgebehandlung notwendig
- keine Schädigung von Materialien/Bausubstanzen
- Räume sind sofort wieder benutzbar
- hervorragend für Großsanierungen

# GEPRÜFTE WIRKUNG

Die Wirkung unserer Produkte wird von vielen neutralen Laboren bestätigt. Viele Prüfberichte von Sanierungsobjekten bestätigen ebenfalls die hohe Wirksamkeit der JATI-Produkte. Auf [www.jatiproducts.de](http://www.jatiproducts.de) haben wir einige Prüfberichte für Sie zum Download bereitgestellt.

# NUTZEN SIE UNSERE ONLINE-SCHULUNGEN

Anhand unserer Online-Schulungen möchten wir Ihnen gerne unsere Produkte in Verbindung mit Anwendungsempfehlungen vorstellen. Hier finden Sie auch vertiefende Fachinformationen zu dem Themenbereich „Schimmelpilzbefall in Innenräumen“.

Die Online-Schulungen bedürfen, bis auf die Schulung zum Thema Feinreinigung, der telefonischen Erläuterung. Wir würden sie Ihnen gerne in einem persönlichen Gespräch vorstellen und die sich daraus eventuell ergebenden Fragen klären.

Bitte kontaktieren Sie uns per E-Mail oder Tel. +49 (0) 29 84 / 934 93-0 und vereinbaren Sie einen Schulungstermin. Ihr Zeitaufwand beträgt je nach Schulung und Diskussionsbedarf zwischen 15 Minuten und 1,5 Stunden.

**JatiProducts**      PRODUKTE      INFORMATIONEN      SERVICE      ONLINE-SHOP      KONTAKT

---

## ONLINE PRODUKT- UND ANWENDUNGSSCHULUNGEN

Anhand unserer Online-Schulungen möchten wir Ihnen gerne unsere Produkte vorstellen und Ihnen Anwendungsempfehlungen geben. Hier finden Sie auch vertiefende Fachinformationen zu dem Themenbereich „Schimmelpilzbefall in Innenräumen“.

Die Online-Schulungen bedürfen, bis auf die Schulung zum Thema Feinreinigung, der telefonischen Erläuterung. Wir würden sie Ihnen gerne in einem persönlichen Gespräch vorstellen und die sich daraus eventuell ergebenden Fragen klären.

Bitte kontaktieren Sie uns per [E-Mail](#) oder Tel. 02984/93 4 93-0 und vereinbaren Sie einen Schulungstermin. Ihr Zeitaufwand beträgt je nach Schulung und Diskussionsbedarf zwischen 15 Minuten und 1,5 Stunden.

Die Schulung „Feinreinigung“ ist zugangsdatenfrei und kann von Ihnen eingesehen werden.

<b>1</b> <b>JatiProducts</b> Unsere Produkte gegen Schimmelpilz und Bakterien in Innenräumen	<b>2</b> <b>JatiProducts</b> JATI SCHIMMELPILZ-ENTFERNER	<b>3</b> <b>JatiProducts</b> JATI SPOREN-VERNICHTER
---	---	--

Weitere Referenzen und Fallbeispiele finden Sie auf unseren Internetseiten [www.jatiproducts.com](http://www.jatiproducts.com)

In unserem Online-Servicebereich finden Sie unter anderem Informationen zu unseren Online-Schulungen und Checklisten als Unterstützung bei der Anwendung unserer Produkte.

Händlerstempel

JATI GmbH  
Merklinghauser Str. 8  
D-59969 Hallenberg

[www.jatiproducts.de](http://www.jatiproducts.de)  
[info@jatiproducts.de](mailto:info@jatiproducts.de)  
Tel.: +49 (0)2984/93493-0  
Fax: +49 (0)2984/93493-29